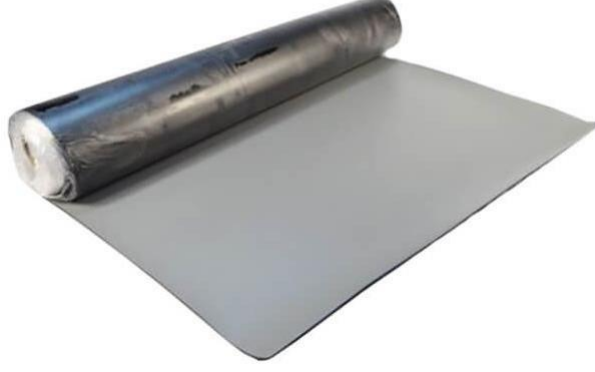


# ESD MASA ÖRTÜSÜ-2



Antistatik ve ESD özellikli, yüzey rengi gri alt tabaka siyah iletken, Teknik Servis masa, elektronik montaj masalarında kullanılır. Çift yüzeyli olan bu ürün, üst yüzeyi renkli ve alt yüzeyi siyah olmak üzere yüzeyleri iletken ve direnç farkı prensibiyle çalışmak üzere üretilmiştir.

Genişlik: 100cm

Uzunluk: 1~9m

Kalınlık: 2mm

Direnç aralığı [Ohm] : Üst katman  $10^9 \Omega$ , Alt Katman  $10^6 \Omega$

Kimyasal Özellik: Yanmaz, koku yapmaz, havya-lehim gibi işlemlerde çizik bırakmaz.

Renk : Üst katman Gri, Alt katman Siyah

### Teknik Özellikler:

<b>Renk:</b>	Gri	Parlak
<b>Boyut:</b>	10 metre	Rulo
<b>Malzeme:</b>	Disipativ ve iletken kauçuk	Karbon katkılı
<b>Yüzey Direnci Rs:</b>	$10^6 - 10^9$ ohm.	IEC 61340-5-1
<b>Alt Yüzey Direnci:</b>	$10^3 - 10^6$ ohm.	IEC 61340-5-1
<b>Kalınlık:</b>	2 mm.	