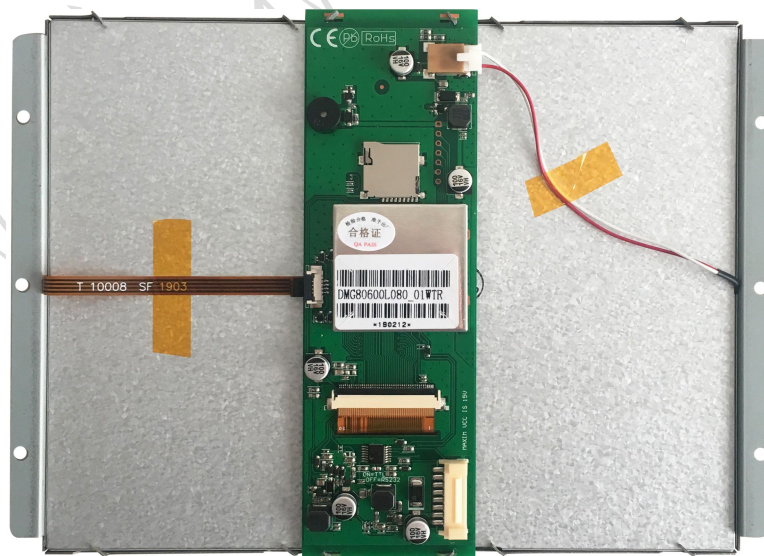


DMG80600L080_01WTR

基于 T5L ASIC 的 8.0 英寸 800×600 图形点阵、16.7M 色、TN 屏
 、电阻触摸屏、标准指令集 (TA) / DGUS II 系统、高性价比智能屏

Based on T5L ASIC 8.0 Inches, 800xRGBx600, 16.7M Colors, TN screen

RTP、Standard instruction set (TA) / DGUS II system、Cost-Effective screen



修订记录 Record of Revision

日期 / Revise Date	描述 / Content
2019-03-08	首次发布 / First Edition
2020-07-24	修改工作电压 / Modify Power Voltage

● **显示性能参数 Display**

参数 Item	数据 Parameter	说明 Description
颜色 Color	16.7M (16777216) colors	24 bit color 8R8G8B
显示尺寸 (A.A.)	162.0mm (W) ×121.5mm (H)	800x600
视域尺寸 (V.A.)	164.8mm (W) ×124.3mm (H)	800x600
分辨率 Resolution	800x600	可以设置成 0°/90°/180°/270°显示模式 Support 0° /90° /180° /270° rotated display
背光模式 Backlight	LED	不低于 10000H (以最高亮度连续工作, 亮度减半时间) ≥ 10000H (Continuous working with maximum brightness, time of brightness halves)
亮度 Brightness	250nit	TA 模式: 可进行 64 级亮度调节; DGUS II 模式: 可进行 100 级亮度调节(当亮度调节至最高亮度的 1%~30% 时, 可能出现闪烁现象, 不建议在此范围使用)。 TA system:64 levels adjustment; DGUS II system:100 levels adjustment (It's not recommend to set brightness to 1%~30% of the maximum,which may lead a flicker)

注: 超过 30 分钟长时间显示高对比度静止画面可能导致显示残影, 请增加屏保避免该问题。
 Note: Displaying of high-contrast still images for more than 30 minutes may result in residual images. Please add screen saver to avoid this problem.

● **电性能参数 Voltage & Current**

参数 Item	测试条件 Conditions	最小值 Min	典型值 Typ	最大值 Max	单位 Unit
工作电压 Power Voltage	-	10.0	12.0	15.0	V
工作电流 Operation Current	VCC = +12V, 背光亮度最大 VCC = +12V, Backlight on	-	220	-	mA
	VCC = +12V, 背光关闭 VCC = +12V, Backlight off	-	80	-	mA

推荐工作电源: 12V 1A 的直流稳压电源
 Recommended power supply: 12V 1A DC

● **工作环境和可靠性参数 Reliability Test**

参数 Item	测试条件 Conditions	最小值 Min	典型值 Typ	最大值 Max	单位 Unit
工作温度 Working Temperature	12V 电压下, 湿度 60% 60%RH at 12V voltage	-20	25	60	℃
储存温度 Storage Temperature	-	-20	25	70	℃
工作湿度 Working Humidity	25℃	10%	60%	90%	RH
三防处理 Protective Paint	-	-	无 None	-	-

● **接口性能参数 Interface**

参数 Item	测试条件 Conditions	最小值 Min	典型值 Typ	最大值 Max	单位 Unit
串口波特率 Baudrate	用户自定义 (硬件配置文件设置) User Set	3150	115200	3225600	bps
串口输出电平 Output Voltage (TXD、BUSY)	Output 1, Iout = 8mA	3.0	-	4.5	V
	Output 0, Iout = -8mA	-	0	0.3	V
串口输入电平 Input Voltage (RXD)	Input 1	2.7	3.3	-	V
	Input 0	0	-	1.2	V
串口模式 Interface	串口电平选择跳线选择: ON=8N1, 5.0V CMOS; OFF=8N1, RS232 兼容接口 Mode is determined by Jumper: ON = 8N1, 5.0V CMOS; OFF = 8N1, RS232				
用户接口方式 Socket	8Pin_2.0mm 卧式插座 8Pin_2.0mm Socket				
USB 接口	无 None				
SD 卡接口 Slot	有 (SDHC/ FAT32 格式) YES (SDHC/FAT32 Format)				

● 存储器特性 Memory

存储器类别 Item	典型值 Typical value	功能 Features	典型值 Typ value	单位 Unit	说明 Description
FLASH 存储器 (TA/DGUS II 系统通用)	16Mbytes	字库存储空间 Space of Font	8	Mbytes	储存字库、图标库及其他二进制文件 (存储空间 4-12Mbytes)。 Store font, icon libraries, and other binary files (Storage space 4-12Mbytes)
		图片存储空间 Picture Storage	8	Mbytes	JPEG 图片存储格式,(图片存储数量和客户 JPEG 图片大小有关), 存储空间 4-12Mbytes JPEG format(Picture quantity relate to JPEG size), storage space 4-12Mbytes
RAM 存储器 (DGUS II)	128Kbytes	变量存储空间 Variable Storage Space	/	/	掉电不保存 Data is not saved when power down
Nor Flash 存储器 (DGUS II)	320Kbytes	用户数据库 User database	/	/	掉电保存 Data is saved when power down

● UI 和外设支持 UI & Peripheral

UI 和外设 UI & Peripheral	
UI 版本 UI Version	TA / DGUS II (出厂预装 DGUS II) TA / DGUS II (DGUS II pre-installed)
支持外设 Peripheral	支持电阻式触摸屏, 蜂鸣器 Resistive touchscreen, Speaker

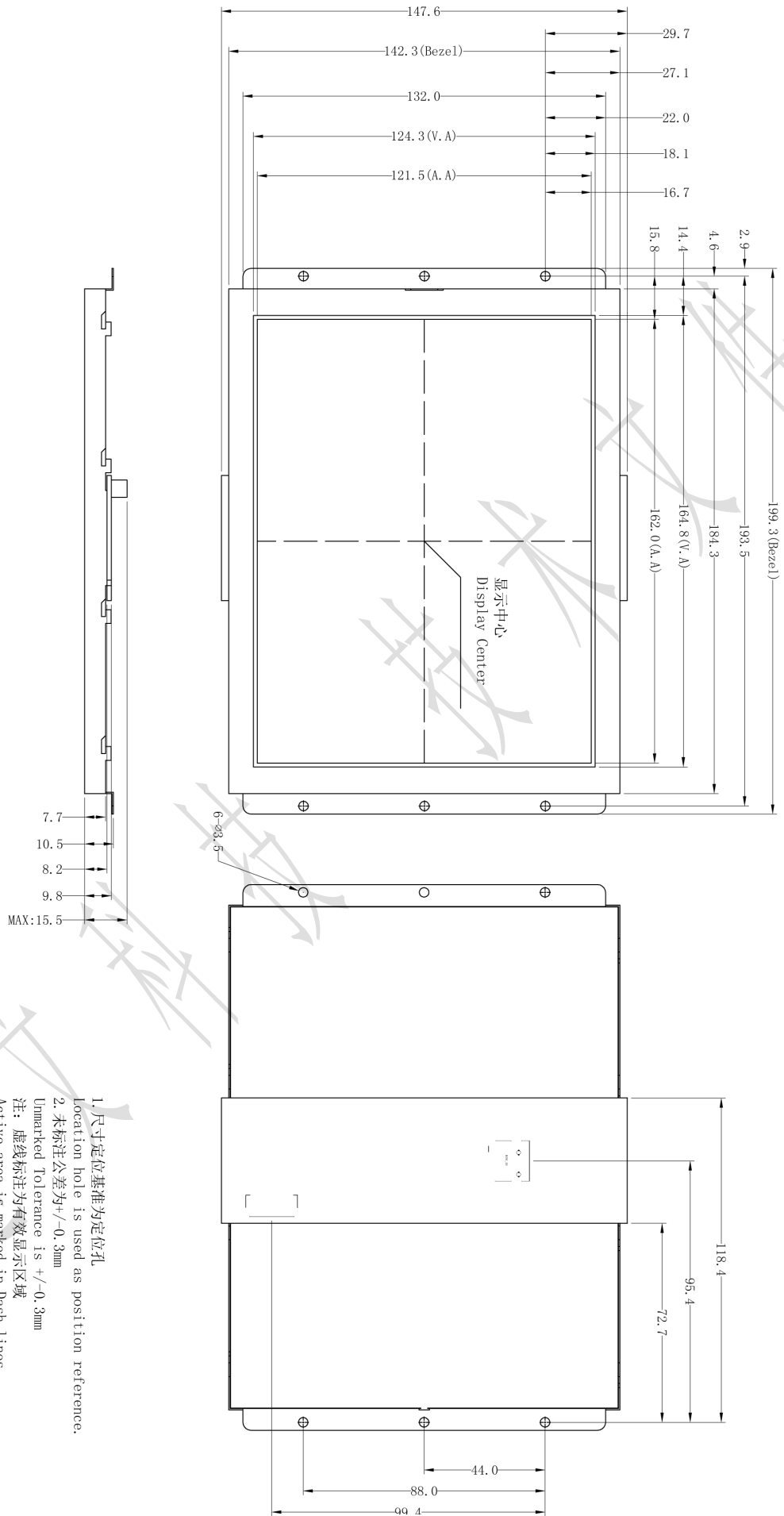
● 包装和物理尺寸 Packing Capacity & Dimension

尺寸 Dimension					
外形尺寸 Dimension	199.3(W) × 147.6(H) × 15.5(T)mm				
净重量 Net Weight	383g				
包装标准 Packing Capacity					
包装箱型号 Model	包装箱尺寸 Size	层数 (层) Layer	数量/层 (片) Quantity/Layer	总数量 (片) Quantity(Pcs)	
1 号箱 Carton1:	220mm(L)×160mm(W)×47mm (H)	不适用 None	不适用 None	不适用 None	
2 号箱 Carton2:	250mm(L)×200mm(W)×80mm (H)	2	1	2	
3 号箱 Carton3:	320mm(L)×270mm(W)×80mm (H)	2	2	4	
4 号箱 Carton4:	450mm(L)×350mm(W)×300mm(H)	1	10	10	
5 号箱 Carton5:	600mm(L)×450mm(W)×300mm(H)	1	40	40	

备注: 不影响性能参数和使用的产品设计变更, 恕不另行通知。

Remark: There is no extra-notice if the product design changes that do not affect performance parameters and use.

引脚名称	引脚定义	引脚类型	说明
GND	1, 2	P	公共接地/GND
RXD	3, 4	I	迪文串口输入DIN
TXD	5	O	迪文串口输出DOUT
BUSY	6	-	未定义/Not Defined
VIN	7, 8	P	电源输入/Power Input



型号	图 纸	图 纸	日期	日期	日期	日期
DMG80600L080_01WTR	A 4	DWIN				
	比例	审核	日期	日期	日期	日期
	单位	批准	日期	日期	日期	日期

迪文科技
DWIN Technologies