

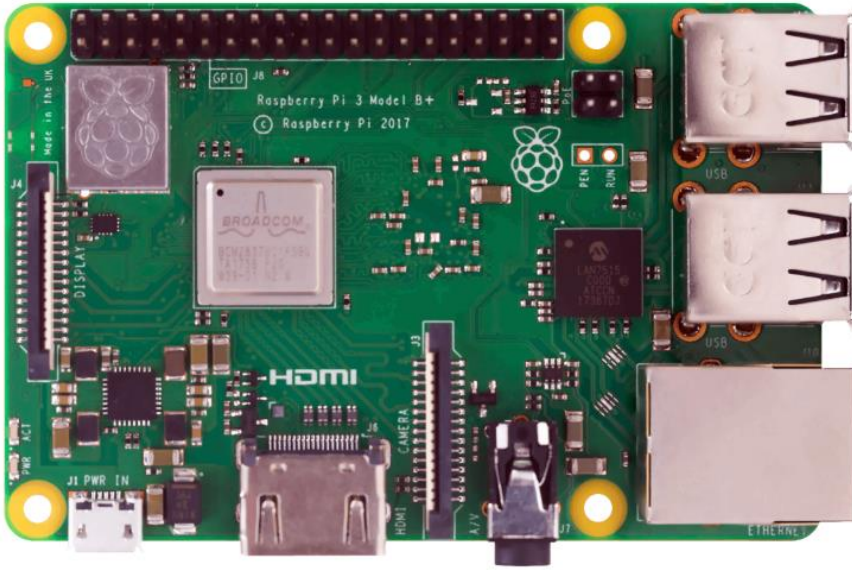
# Raspberry Pi 3 B+

Normal bilgisayarlar ile aralarında pek bir fark olmayan, hatta boyutları ve uygun fiyatları ile daha avantajlı olan Raspberry Pi modelleri sizleri bekliyor. Elektronik bir kart olan Raspberry Pi 3 B+ yenilenen özellikleri ile dikkat çekiyor. Raspberry Pi 3 ailesinin son ürünü olan bu model, işlem gücü ve bağlantı hızının artırılması ile daha iyi bir performans sunuyor.

## Raspberry Pi 3 B+ Nedir?

Raspberry Pi 3 B+ kart üzerinde 1.4GHz'de çalışan, 4 çekirdekli 64-bit bir işlemci bulunuyor. Bu modelde 4.1 olan bluetooth desteği 4.2'ye çıkarılmıştır. Çift-Band 2.4GHz ve 5GHz kablosuz yerel ağ bağlantısına sahiptir. Ağ bağlantılarına önem veren bu model daha hızlı bir internete sahiptir. WI-FI ve PoE gibi konuların üzerinde duran model, PoE desteği ile artık adaptör olmadan Ethernet hattından hem data hem güç bağlantısı yapmaktadır. (PoE özelliği için ek genişleme kartı gerekmektedir.)

Önceki sürümler ile mekanik olarak uyumlu olan ürün, mevcut Raspberry Pi aksesuarları ile birlikte kullanılabilir.



## Raspberry Pi 3 B+ Teknik Özellikleri

- **İşlemci:** Dört Çekirdek 64-bit 1.4GHz A53/ARMv8
- **RAM:**1GB LPDDR2 SDRAM
- **Wireless LAN:**Çift bant 2.4 + 5 GHz 802.11.b/g/n/ac
- **Ethernet:**300Mbps Gigabit, PoE HAT uyumlu
- **Bluetooth:**2, Düşük Enerji
- **GPIO:**40 pinli header, güç giriş pinleri
- **Hafıza:** Micro SD Kart girişi
- **Video:** HDMI, DSI ekran portu + CSI kamera portu
- **Ses:**4 kutuplu 3.5mm ses + kompozit video portu
- **USB:**4 adet USB 2.0 + MikroUSB 5V/2,5A güç girişi
- **Multimedya:** 264, MPEG-4 1080p@30, OpenGL 2.0

## Raspberry Pi 3 B+ ile Neler Yapabilirsiniz?

Tek kart bilgisayar olan Raspberry Pi 3 B+ modelini masaüstü bilgisayarı gibi kullanabilirsiniz. Birçok projede bu mini bilgisayarı kullanabilir, basit kodlamalar ile akıllı ev cihazları, robot projeler, oyun konsolları, medya merkezi ve daha birçok şey yapabilirsiniz.